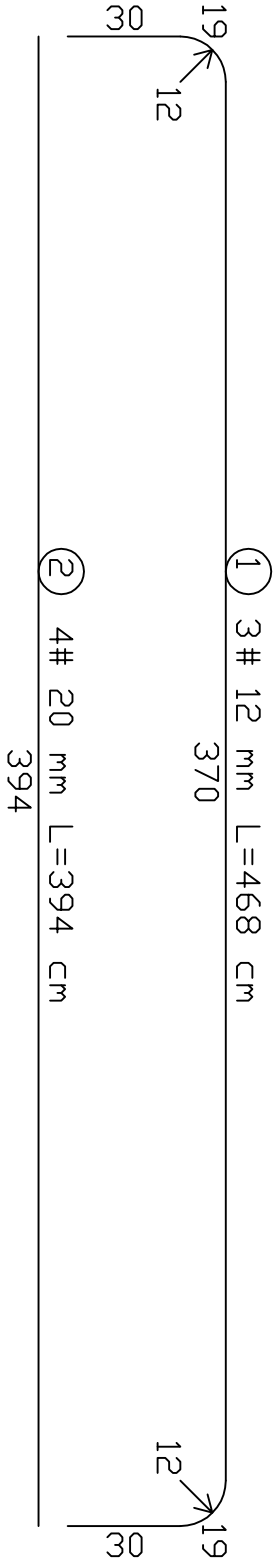
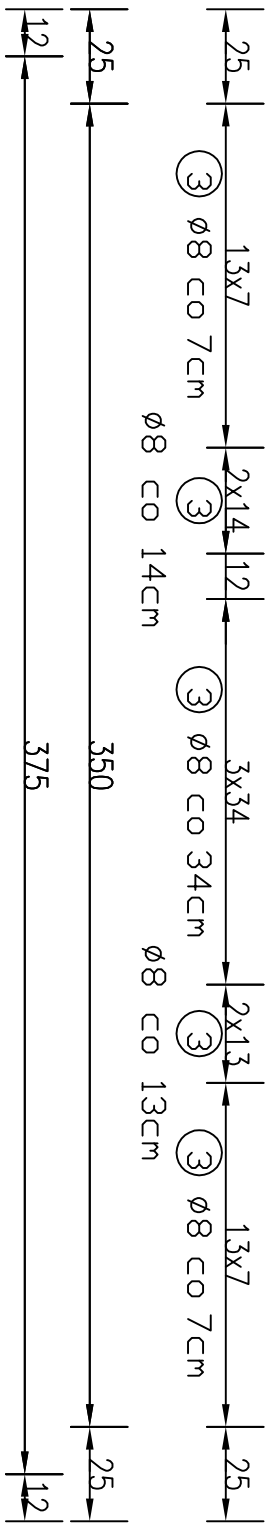
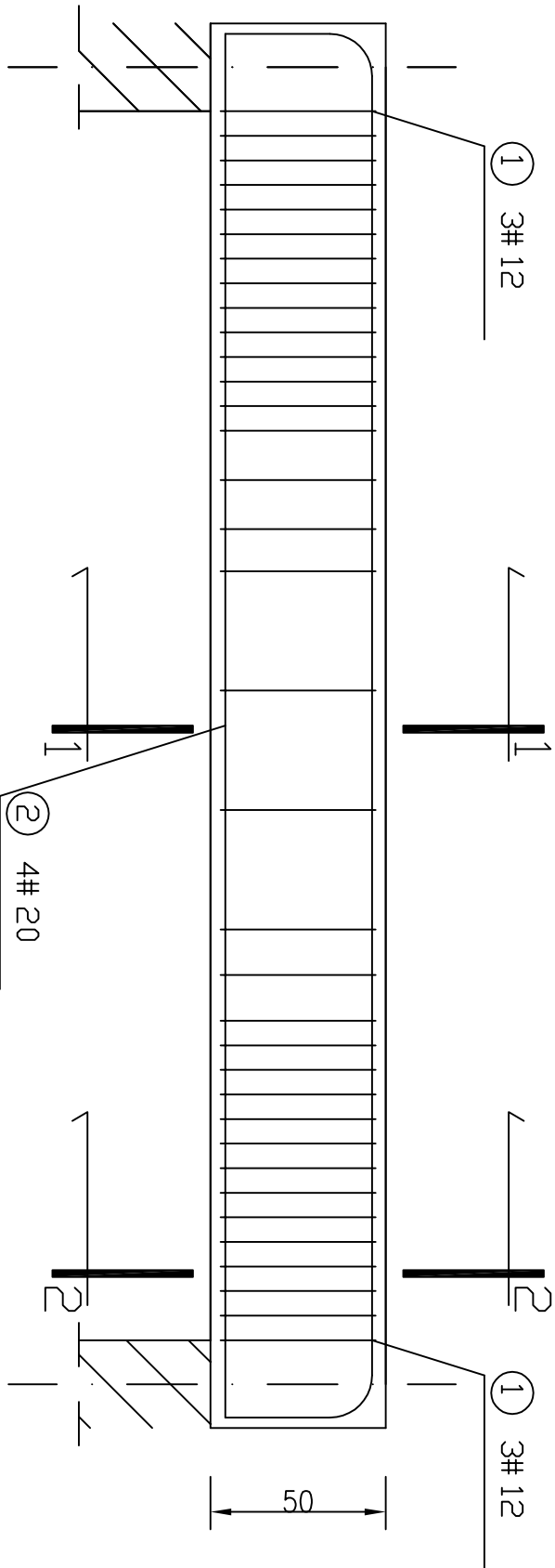


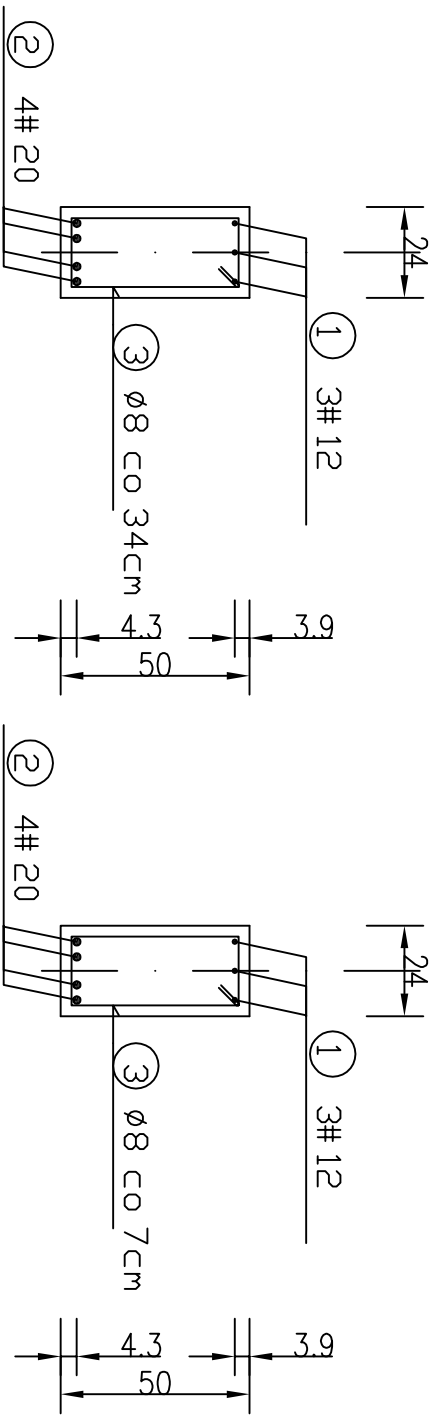
PZ-Poz.4.2.11 24x50cm szt.2

Skala 1:20



Przekrój "1-1" skala 1:20

Przekrój "2-2" skala 1:20

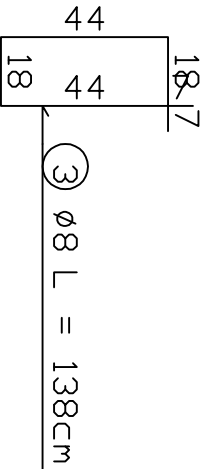


UWAGA:

1. Rysunek rozpatrywać łącznie z rysunkami rzutów konstrukcyjnych oraz architektonicznych budynku.
2. Przed wykoaniem poszczególnych elementów wymiary sprawdzić w naturze i porównać z projektem architektonicznym.

WYKAZ STALI ZBRUDNIOWEJ

NR	Średnica [mm]		Długość [cm]	Ilość [szt.]	DŁUGOŚĆ CAŁKOWITA [m]		
	Ø	#			St0S	RB 500 W	
1	12	468	3			14.04	
2	20	394	4				15.76
3	8	138	35		48.30		
DŁUGOŚĆ OGÓŁEM [m]					48.30	14.04	15.76
MASA JEDNOSTKOWA [kg/m]					0.395	0.888	2.466
MASA OGÓŁEM [kg]					19.08	12.47	38.86
MASA RAZEM DLA 1 szt. [kg]					19.08	51.33	
MASA RAZEM DLA 2 szt. [kg]					38.16	102.66	



BETON: C25/30 (B 30)

STAL: AIII-N BS500S (RB 500W)-zbr. gł.

A-0 S235JR (St0S)-strzemiona

OTULENIE: 2,0+0,5cm

Biurow Usług Projektowych "INSTALKOMFORT"			
Krzysztof Łukasz Maciejewski			
I/O - 686 Olsztyn ul. Wileczyńskiego 1A (/ ☎: +48 089 533 94 58			
☎ : +48 506 031 954 * : biuro@instalkomfort.pl			
www.instalkomfort.pl			
TEMAT:	BUDOWA POLECAJĄCA NA PRZEBUDOWĘ I ROZBUDOWA BUDYNKU ISZCZYNOWO-HANDLOWEGO IZDZIEŻNOSCI PUBLICZNEJ (REMONTOWA ZABITKOWICH RABANCI) NA ODCIE NR EMD. 1702 POŁOŻONEJ W SOCHACZKIE PRZY ZBIERU UL. WĄSKA, 1 MAJA I WARSZAWSKIEJ ORAZ BUDOWE ZAWOZU PUBLICZNEGO Z DROGI GŁÓWNEJ UL. WĄSKA		
INWESTOR:	GINIA MIASTO SOCHACZEW UL. 1 MAJA 16, 96-500 SOCHACZEW	SKALA:	1:20
ADRES:	DZ. NR 1702 UL. WĄSKA, UL. 1MAJA, UL. WARSZAWSKA	DATA:	09.2010
NAZWA RYS:	PZ-Poz.4.2.11	NR RYS.:	K-23
STADIUM:	PROJEKT WYKONAWCZY	BRANŻA:	KONSTRUKCJA
PROJEKTANT:	mgr inż. Leon Smol	Upr. bud.	115/82/01
SPRAWDZIL:	inż. Lech Wróblewski	Upr. bud.	181/88